

2013년도 아동복지시설 평가 결과통지서

○ 시설명 : 성애원

○ 평가 결과

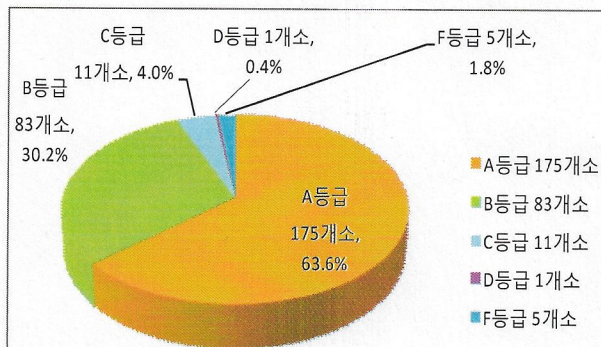
구분	총점등급	평가 영역					
		시설 및 환경	재정 및 조직운영	인적자원 관리	프로그램 및 서비스	아동의 권리	지역사회 관계
귀 시설	A	A	A	B	A	A	A
강원 (N=10)	A	A	A	A	A	A	A
전국 (N=275)	A	A	B	B	A	A	B

(주1). 등급구분기준: 'A등급 90점이상', 'B등급 80점이상 90점미만', 'C등급 70점이상 80점미만', 'D등급 60점이상 70점미만', 'F등급 60점미만'

(주2). 영역별 배점 : 시설 및 환경(A) 10%, 재정 및 조직운영(B) 15%, 인적자원관리(C) 20%, 프로그램 및 서비스(D) 35%, 이용자의 권리(E) 10%, 지역사회관계(F) 10%.

○ 등급 분포

<전국기준 등급 군(群) 분포>



- 'A등급' 군(群)은 총 175개소(63.6%)입니다.
- 'B등급' 군(群)은 총 83개소(30.2%)입니다.
- 'C등급' 군(群)은 총 11개소(4.0%)입니다.
- 'D등급' 군(群)은 총 4개소(0.4%)입니다.
- 'F등급' 군(群)은 총 5개소(1.8%)입니다.

<등급구분원칙>

- A등급 : 90점이상
- B등급 : 80점이상 90점미만
- C등급 : 70점이상 80점미만
- D등급 : 60점이상 70점미만
- F등급 : 60점미만

2013년도 아동복지시설 평가 결과 귀 시설은 'A' 등급입니다.